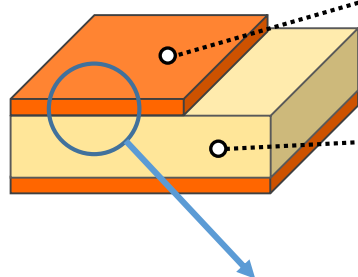


特長

- ・樹脂とめっき膜界面の高密着力（ピール強度 $\geq 6 \text{ N/cm}$ ）
- ・極薄のめっき膜（最薄： $0.1 \mu\text{m}$ ）
- ・対象物の穴や凹凸に沿って均一にめっき可能

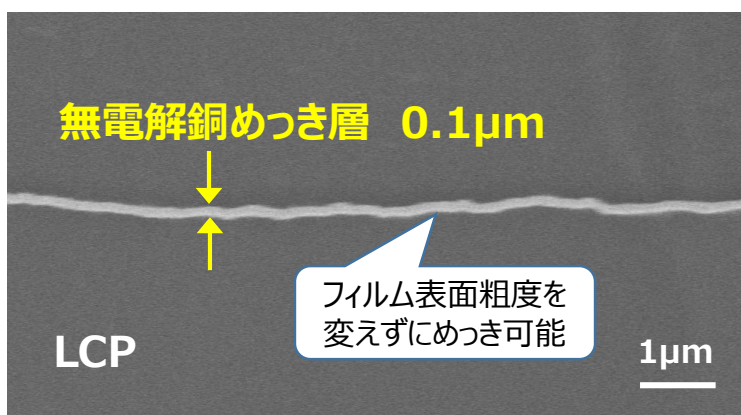
材料構成



無電解めっき膜(表裏面) : Cu, Ni, Pd, Pt 等
(厚み : $0.1 \sim 0.3 \mu\text{m}$)

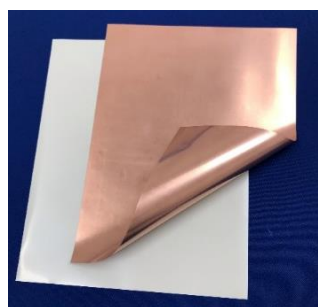
樹脂フィルム : 液晶ポリマー, フッ素樹脂等低誘電樹脂
PET等汎用樹脂

※上記以外についてはご相談ください

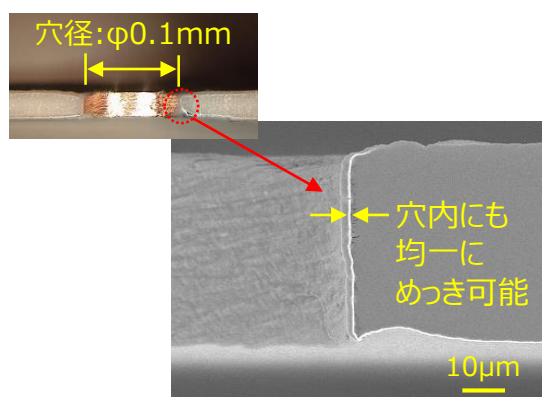


粗化によるアンカー効果なしで
密着力確保可能
⇒めっき膜/樹脂界面が平滑

試作例



LCP/Cuめっきフィルム



穴加工フィルムへのCuめっき

アプリケーション例

- ・銅張樹脂積層板
- ・電磁波シールド
- ・電池用集電体
- ・各種電子部品